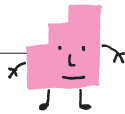


■プログラムの内容 (プログラム時間に若干の前後があることをご了承ください。)

13:30	主旨説明
13:40	講座「組織基盤の強化とは」 日本NPOセンター 今田 克司
14:20	組織基盤の強化により 発展につながった事例報告 特定非営利活動法人 こまちぷらす 認定NPO法人 エンパワメントかながわ
15:00	ワークの説明/休憩
15:15	組織課題について考える ワークショップ(個人ワーク、グループワーク、共有) 進行:認定NPO法人 市民セクターよこはま
17:00	Panasonic NPOサポート ファンド紹介 パナソニック株式会社
17:30	まとめ・終了 終了後、近隣のお店で交流会を予定しています。 (実費)



昨年のワークショップの様子



組織の課題を深掘りしながら、課題の根本を捉えるワークを行います。

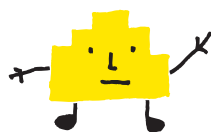
Panasonic NPOサポートファンドとは

NPO/NGOがより戦略的に社会課題の解決をはかるには、その組織基盤強化が重要であるとの認識のもと、2001年に本ファンドを設立し、NPO/NGOの組織基盤強化に助成しています。

「環境分野」「子ども分野」では、第三者の多様で客観的な視点を取り入れながら組織の優先課題を抽出し解決の方向性を見出す「組織診断」や、組織運営上の課題を解決する「組織基盤強化」の取り組みに助成します。  
「アフリカ分野」では、アフリカ諸国の課題解決に向けた「広報基盤の強化」を応援します。

皆様の組織の持続的発展に向けて、本ファンドをぜひご活用ください。

定員 40名  
資料代 1,000円 (1名につき)



※本ワークショップは横浜のほか、山形・長野・京都・高知・熊本の全国6か所で開催予定です。

■申し込み方法

以下の欄をご記入のうえ、FAXまたはメールでお申込みください。(メールの本文に各項目を記載のうえ、ご連絡いただいても結構です。) ※記入いただいた内容は、本事業の関連する目的の範囲で使用させていただきます。

団体名		
連絡先	電話番号	メールアドレス
参加者	氏名 役職	懇親会の出欠について、いずれかに○をお付け下さい ( )出席 ( )欠席
参加者	氏名 役職	懇親会の出欠について、いずれかに○をお付け下さい ( )出席 ( )欠席

応募多数の場合は先着順となります  
ご了承ください

■お問合せ・お申込み先 (担当: 関尾)

認定NPO法人 市民セクターよこはま  
〒231-0011 横浜市中区太田町4-49 NGS横濱馬車道ビル 802号  
※お問い合わせの際には、「NPO/NGO組織基盤強化ワークショップの件」と申し添えてください。

TEL : 045-222-6501  
FAX : 045-222-6502  
E-mail : sekio@shimin-sector.jp